

1

መመልከት ቅጥዒ

እት REVIS ዝብል ቅጥዒ ብኢንተርኔት ኣብ fns.lu (ብኢሉክትርኒካዊ መልክዕ) ከምኡ እውን ካብ እት ኣብ 8-10 ዝርከብ FNS ክፍሊ ፣ Rue de la Fonderie L-1531 Luxembourg ሰኑይ-ዓርቢ 8:30 am - 11:30 am ይኸፈት



2

ነት መመልከት ምምላእ

እት REVIS ቅጥዒ ኹሎም ናይቲ ሰድራ ቤት ዓበይቲ ኣመልከት ክምላእ ክፍረመሉን ኣለዎ፣ ቀዲሉ ናብ B.P. 2411 L-1024 Luxembourg ወይ ድማ ናብ FNS ክፍሊ ክርከብ ኣለዎ። ኣመልከት ኣብ ጉዳይ መመልከት ካብ ሰራሕተኛታት FNS ወይ ድማ ካብ ኣብ ከባቢኡም ኣብ ዘሉ ባዓል መዚ መንበሪ ዝርከብ ዝምልከት ቤት ጽሕፈት ማሕበራዊ ኣገልግሎት ዝሰርሕ ሓጋዚ፣ ሓገዝ ክረኽቡ ይኸእሉ።

3

ተወሳኺ ሓበሬታ

እንድሕር ኣገዳሲ ኮይኑ ትረኺቡ፣ FNS ነት ኣመልካት ብፖስታ ኣዘራሪቡ፣ ውሳኔ ንምሃብ ዘድሊ ዝኾነ ተወሳኺ ሓበሬታ ክሓትት እዩ።

4

ምርመራ/ግመገማ

ምርመራ እት ሕቶ ብ FNS፡-

- እንድሕር እት ኣመልካት ነት ናይ ብቐዕነት መለክዒ ዘየማልእ ኮይኑ፣ FNS ነት ኣመልካት REVIS ምሃብ ናይ ምክልኻል ውሳኔ ይሕብረሉ።
- እንድሕር እት ኣመልካት ብ ADEM ክምዘገብ፣ ኣብ ዝኾነ ይኹን ማሕበራዊ፣ ናይ ሕብረተሰብ ጥዕና ወይ ናይ ቋንቋ መደባት ወይ ፕሮጀክታት ማሕበራዊ ኣገልግሎት ክሳተፍ ግዴታ ዘይብሉ ኮይኑ፣ እት መመልከት ን FNS ጥራይ ይምልከቶ።
- FNS ኩሎም ካልኦት ሓበሬታት ናይቲ ኣመልካት ናብ ADEM ይልእኹ። FNS ቆጸራ ናብ ኣብ ADEM ቤት ጽሕፈት REVIS ዝግበር ምረምራ መግለጺ/ፕሮፋይል/ ብፖስታ ዕድመ ይልእኹ።

! **ጠቓሚ፡-** እንድሕር እት ኣመልካት ኣብ ADEM ቤት ጽሕፈት REVIS ዝነበረ ቆጸርኡ ዘይተረኺቡ፣ መመልከትኡ ይገጸግ።



5

ትንተና መግለጺ/ፕሮፋይል/

ADEM ነት ናይ ኣመልካት ፕሮፋይል ይትንትንን ኣየናይ ትካል ነት መመልከት ከም ዝሕዞን ይውሰንን፡-

- እት ADEM ወይ
- እት ONIS

! ክፍሊት REVIS ሽዑ ክጅምር ይኸእል



ብ ADEM እንድሕር ተታሒዞ

ነት ከይዲ ምዘገባ ንምዘዛም፣ እት ኣመልካት ምስ ADEM ናብ ዝህልዎ ቆጸራ ክዕደም እዩ። ቀዲሉ ሞያዊ ኣማኸራም ብዛዕባ ኣብ ADEM ዘለዎ መሰላትን ግዴታታትን ክገልጸሉ እዩ።



ብ ONIS እንድሕር ተታሒዞ

1^ይ ሰጉምቲ፡

ሓበሬታዊ ቆጸራ
እት ኣመልካት ONIS የዘራርብዎ፣ ቀዲሉ ኣብ 13C Rue de Bitbourg, L-1273 Luxembourg ዝርከብ ቤት ጽሕፈት ONIS ናብ ዝህሉ ሓበሬታዊ ኣኹባ ይዕደም።



2^ይ ሰጉምቲ፡

እት መመልከት ናብ ሓላፊ ዘባዊ ማሕበራዊ ምክታት (ARIS ብቋንቋ ፈረንሳይ) ቤት ጽሕፈት ከባቢያዊ ማሕበራዊ ኣገልግሎት እት ኣመልካት ምስ ARIS ንምርኻብን ብሓባር ትልሚ ውልቃዊ ደገፍ ንምቅማጥን ቆጸር ይሕዝ። እዚ ቆጸራ ውሳኔ እዩ።



ናትካ
REVIS
መምርሒ መመልከት

ምስ 3 ኣዝዮን ወሰንቲ ተግባራት፡-

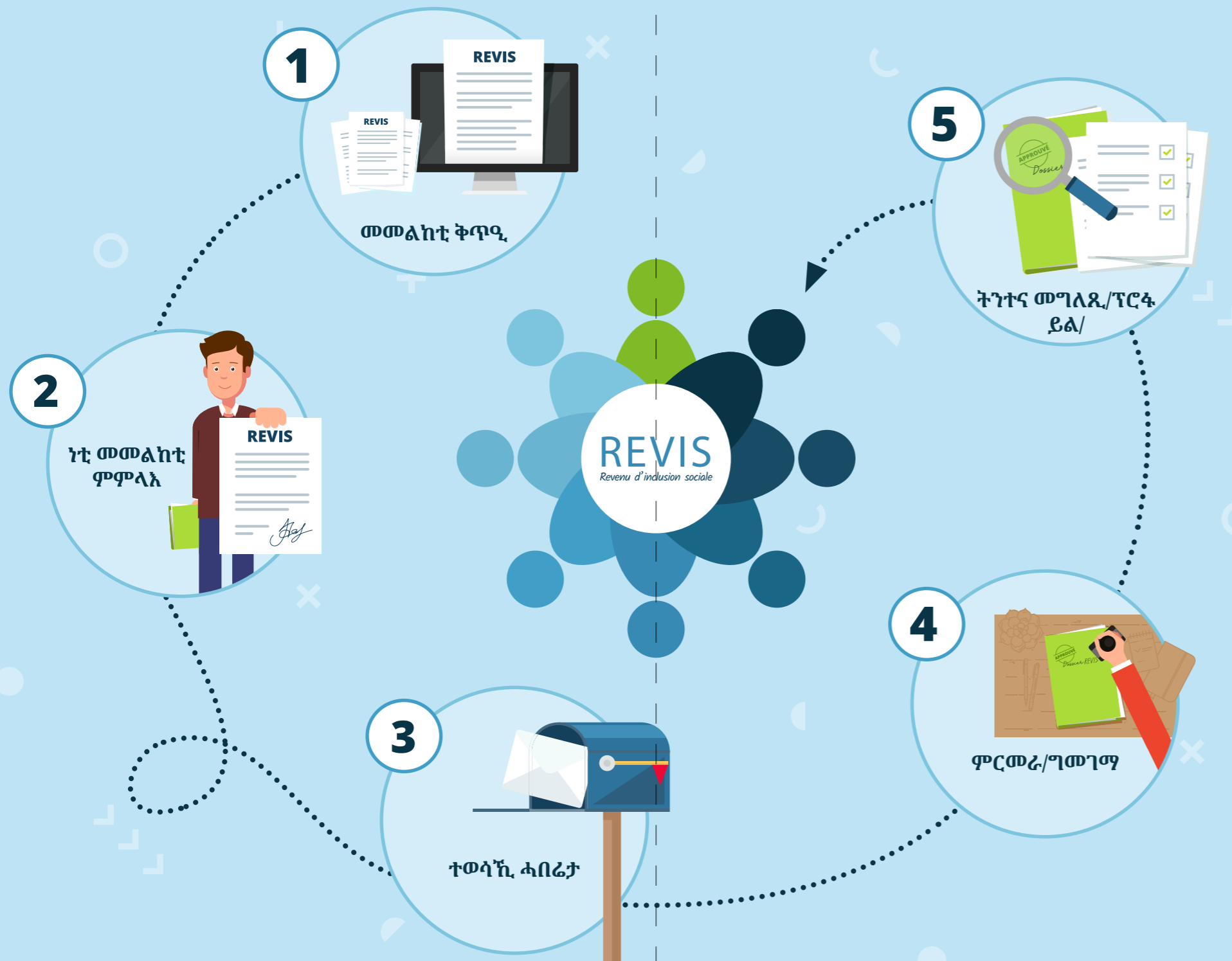


LE GOUVERNEMENT DU GRAND-DUCHÉ DE LUXEMBOURG
Fonds national de solidarité



LE GOUVERNEMENT DU GRAND-DUCHÉ DE LUXEMBOURG
Ministère de la Famille, des Solidarités, du Vivre ensemble et de l'Accueil
Office national d'inclusion sociale





ተወሰኑት ሕቶታት ብዛዕባ REVIS:-

- "REVIS" ማለት እንታይ ማለት እዩ?
- እንተሰሪሐ ን REVIS ከመልክት ይኸእል ድዩ?
- REVIS ፋይናንሳዊ ዓቕሚ ዘለዎ ድዩ?
- ን REVIS መለሰ ክከፍሎም ኣለኒ ዶ?
- ንተጠቀምቴ REVIS እንታይ ዓይነት ኣገልግሎታት ይወሃብ?

ኩሉ መልሳታትኩም ኣብዚ ክትረክቡ ትኽእሉ:-



ስድራ ቤትኩም ብቑዕ ክኾነሉ ዝኸእል ናይ REVIS መጠን ገንዘብ ባዕድ ናይ ኣንላየን ኳልኩ ሉተር ረእይ:-



ሓፈሻዊ ሓበሬታ:-

- FNS ኣብ ግዜ ክፍሊት REVIS፣ ፋይላት ተረባሕቲ ናይ ምምሕዳር ሓላፍነት ይህልዎ:-
- ተረባሕቲ ብዛዕባ ንREVIS ዘለዎም መስል ወይ ናይ ብቑዕነቶም ሰልሒት ዝጸሉ፣ ኣብ ኩነታቶም ዝህሉ ዝኮነ ለውጢ ን FNS ክሕብሩ ኣለዎም:-
- ኣመልክት ወይ ተረባሕቲ ዝርዝር ሓበሬታ ወኪል ንምርካብ ንዌብሳይት FNS ክውከሱ ይኽእሉ:-

