

FOND DE PLAN

- Limite communale
- Cours d'eau
- Courbe de niveau
- Parcelle cadastrale / immeuble

Quartiers existants :

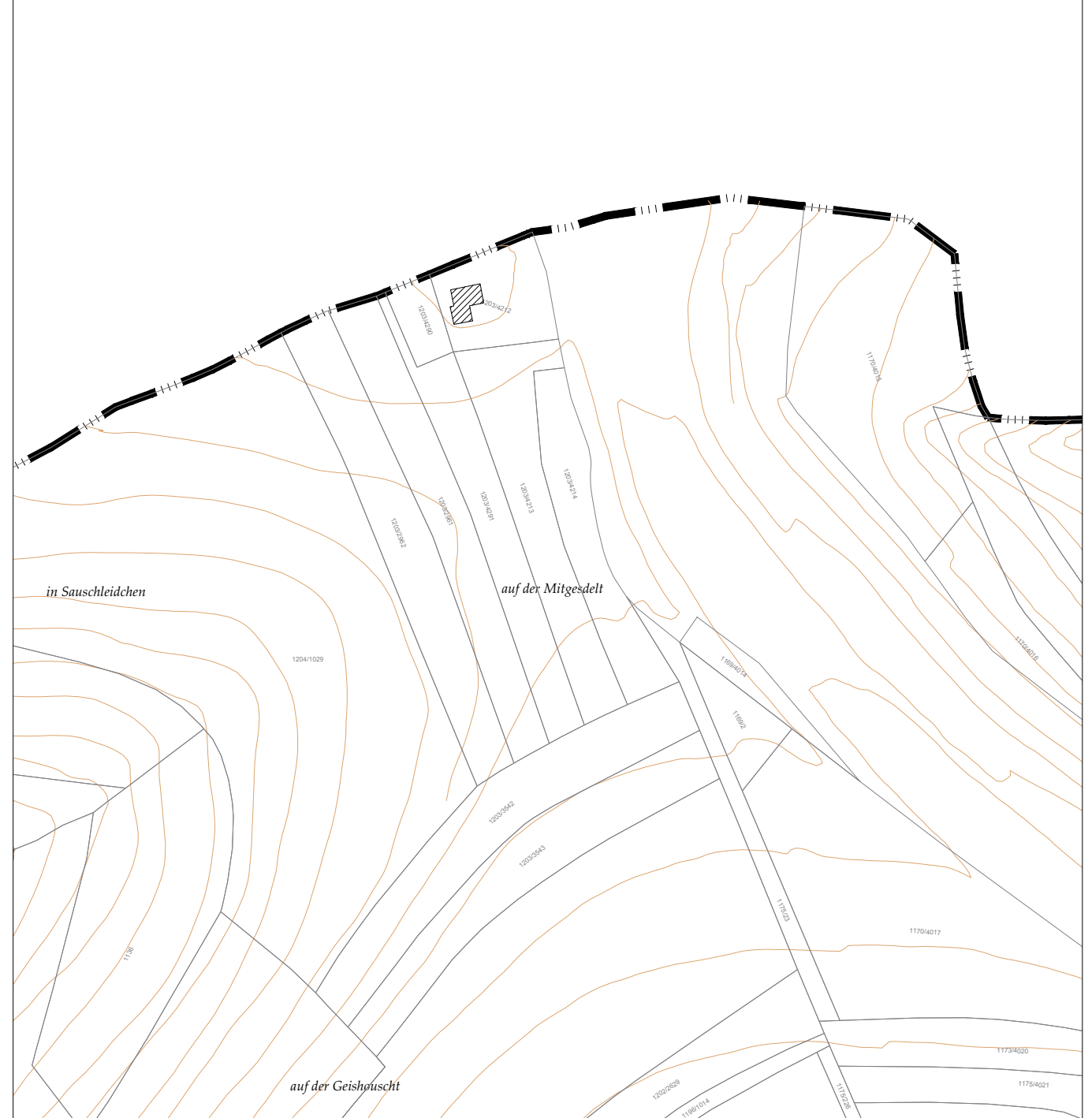
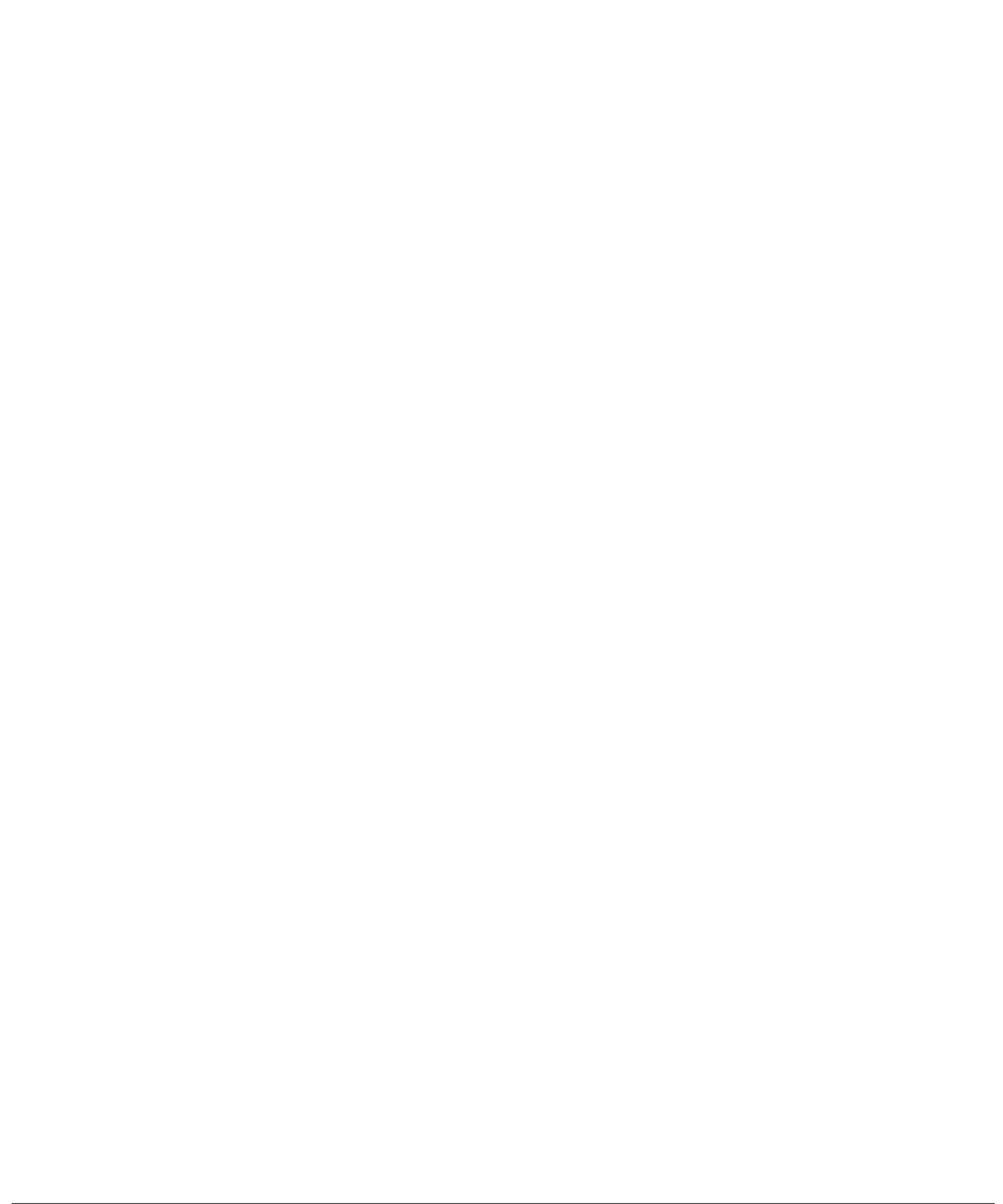
- ER PAP QE - espace résidentiel (ER)
- ERa PAP QE - espace résidentiel - garages (ERa)
- EV PAP QE - espace villageois (EV)
- REC-r PAP QE - espace agricole (MIX-r)
- REC-H1 PAP QE - zone de bâtiments et d'équipements publics (E)
- JAR PAP QE - zone de jardins familiaux (JAR)
- REC-C PAP QE - zone de sports et loisirs REC-r ; REC-C; REC-H1
- REC-H2 REC-C; REC-A; REC-H1; REC-H2
- ZA PAP QE - zone d'activités économiques communale type 1 (ZA)
- GARE PAP QE - zone de gares ferroviaires et routières (GARE)

PAP approuvé

- Zone soumise à l'élaboration d'un plan d'aménagement particulier "nouveau quartier"
- PAP "nouveau quartier" approuvé

Secteur et éléments protégés d'intérêt communal

- secteur protégé de type "environnement rural"
- construction à conserver
- patrimoine à conserver
- partie d'une construction existante à préserver
- alignement d'une construction existante à préserver



Ref. : 2007946C

Accord du Conseil Communal	28.02.2025
Avis de la Collège d'évaluation	21.08.2025
Vote du Conseil Communal	
Approbation du Ministre des Affaires Intérieures	

Fond de plan
 © droits réservés à l'Etat du Grand-Duché de Luxembourg (copie et reproduction interdites)
 IGN : origine cadastre (2015)
 BD L, L.T.C. : origine cadastre (2015)

MAÎTRE D'OUVRAGE :
ADMINISTRATION COMMUNALE DE BOURSCHIED

PROJET :
Modification ponctuelle - PAP QE 1

OBJET :
PLAN N° 2 PAP "QUARTIER EXISTANT"
 Dirbach, Friedboesch, Schlindermänderscheid, Lipperscheid, Bourscheid-Moulin, Bourscheid-plage

NO	DATE	DESIGNÉ	CONTRÔLE	VALIDÉ	
E		INITIALE	VISA	INITIALE	VISA
D					
C					
E					
A	24.11.25	HAN	VVF	F&M	enr CE

	ÉCHELLE	N° PROJET	N° PLAN	INDEXE				
/	05.12.24	HAN	VVF	F&M	1/2500	E236104	06	A

TR ENGINEERING
 ingénieurs-conseils

Tel.: (+352) 49 00 65 1
 e-mail:tr-engineering.lu
 86-88,rue de l'Égalité
 BP 1034
 L-1010 Luxembourg